

PROJET DE DÉVELOPPEMENT DU POLE D'ARTISANAT D'ART DU PRÉ SAINT-GERVAIS

**Service du développement
économique
23 février 2017**

DÉFINITIONS

Artiste, Artisan, Artisan d'Art ?

A) Artiste : personne qui crée des œuvres de **qualités esthétiques** répondant à la conception de **l'art** (source : Académie Française, 1986).

B) Artisan : Personne qui pratique un métier **manuel** selon des **normes traditionnelles** (source : Larousse, 2016).

C) Artisan d'art : le métier d'art associé à la fois (source : INMA, 2016) :

- ✓ **une technique**, un savoir faire complexe, fondés sur une transformation de la matière,
- ✓ **une production d'objets uniques ou de petites séries** présentant un caractère artistique,
- ✓ **une maîtrise du métier** dans sa globalité, avec tous les savoir-faire qui lui sont associés.

MÉTIERS D'ART

198 métiers et 93 spécialités, répartis en 16 domaines* :

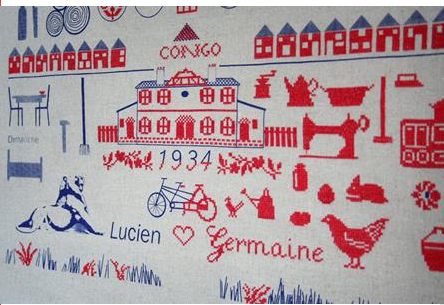
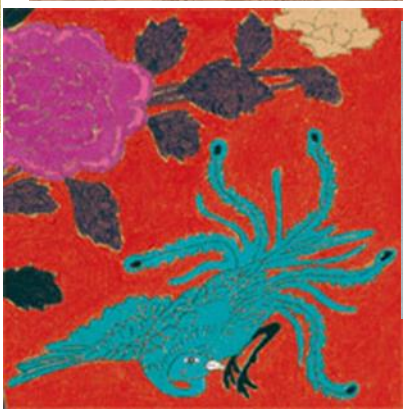
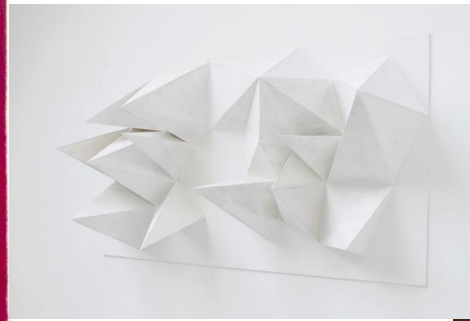
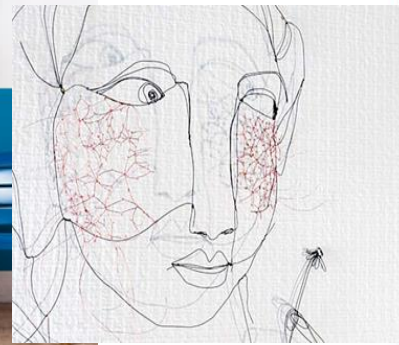
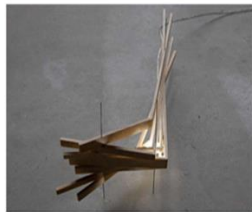
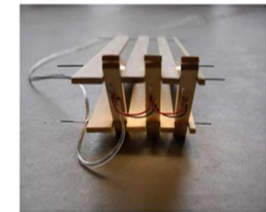
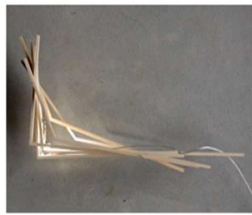
- ✓ Mode et accessoires
- ✓ Textile
- ✓ Cuir
- ✓ Spectacle
- ✓ Papier, graphisme et impression
- ✓ Jeux, jouets et ouvrages mécaniques
- ✓ Façture instrumentale
- ✓ Restauration
- ✓ Architecture et jardins
- ✓ Ameublement et décoration
- ✓ Luminaire
- ✓ Bijouterie, joaillerie, orfèvrerie et horlogerie
- ✓ Métal
- ✓ Céramique
- ✓ Verre et cristal
- ✓ Tabletterie

ANNÉE 2013 : NAISSANCE DU PROJET

En 2013, la municipalité a fait un triple constat :

- ✓ La cité-jardin, patrimoine architectural exceptionnel peu mis en valeur,
- ✓ Quartier peu animé : nombreuses cellules vides suite aux fermetures des commerces,
- ✓ En parallèle, la sollicitation de la Ville par des artisans d'art à la recherche des locaux





ANNÉE 2017- PHASE OPÉRATIONNELLE

La municipalité souhaite poursuivre le déploiement des métiers d'art autour de la place Séverine afin de :

- ✓ redynamiser économiquement le quartier en accompagnant des artisans/commerçants déjà installés et en attirant de nouveaux,
- ✓ faire de l'artisanat d'art un élément identitaire du Pré Saint-Gervais.

Dès l'année 2017, lancement des actions en faveur d'artisanat d'art.

PROJET DE CONVENTION ENTRE VILLE, OPH SEINE SAINT-DENIS ET TERRITOIRE EST-ENSEMBLE

Objet de la convention : définir des engagements de chaque partie visant à favoriser le développement des ateliers d'artisanat d'art dans le quartier de la cité-jardin.

Secteurs concernés :

- ✓ Avenue Jean-Jaurès
- ✓ Place Séverine
- ✓ Avenue Edouard Vaillant

Engagements OPH Seine Saint-Denis	Engagements Ville du Pré Saint-Gervais	Engagements Territoire Est-Ensemble
Favoriser l'installation des artisans d'art dans des locaux	Accompagnement du bailleur dans la commercialisation des locaux disponibles	Aide à la recherche des porteurs de projet et diffusion des offres de locaux disponibles
Maintien des loyers attractifs	Accompagnement des artisans locataires en difficultés	Proposer un accompagnement économique aux artisans d'art du Pré Saint-Gervais
Accompagnement des artisans lors de leur installation dans les locaux	Participation financière aux travaux de rénovation des façades	Avis consultatif sur les candidatures des artisans d'art
Mise en place d'un cahier de charges architectural	Approbation du cahier de charges architectural et son intégration dans la charte des devantures commerciales de la Ville	Apporter son expertise sur les métiers d'artisanat d'art
	Mise en place des actions de communication et d'animation pour valoriser les activités des métiers d'art	

30 janvier 2017 : adoption des termes de la convention par vote du Conseil Municipal

SUBVENTION DU FONDS D'INVESTISSEMENT METROPOLITAIN DE LA MPG

- ✓ **100 000€ pour la mise en place du projet** dont une contribution de 50 000€ de la Métropole du Grand Paris versée à la Ville au titre du FIM
- ✓ **Actions prévues** : signalétique commerciale, conception du logo et de la charte graphique, rénovation des façades, création d'un site Internet dédié, actions de communication...
- ✓ **Date du lancement du plan d'action** : premier semestre 2017
- ✓ **Chef du projet** : Anna Madaj - Service du développement économique de la Ville

ASSOCIATION « LA FABRIQUE DU PRÉ »

- ✓ Constitution de l'association en janvier dernier,
- ✓ Une dizaine d'adhérents,
- ✓ Association aux actions menées par la Ville,
- ✓ Appui logistique et financier de la Ville pour accompagner l'association dans la mise en œuvre de ses actions,
- ✓ Organisation des portes ouvertes et ateliers pour enfants dans le cadre des Journées Européennes des Métiers d'Art (du 31 mars au 2 avril)

